

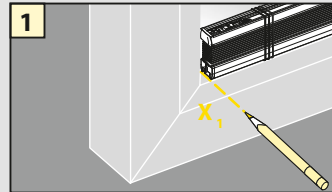
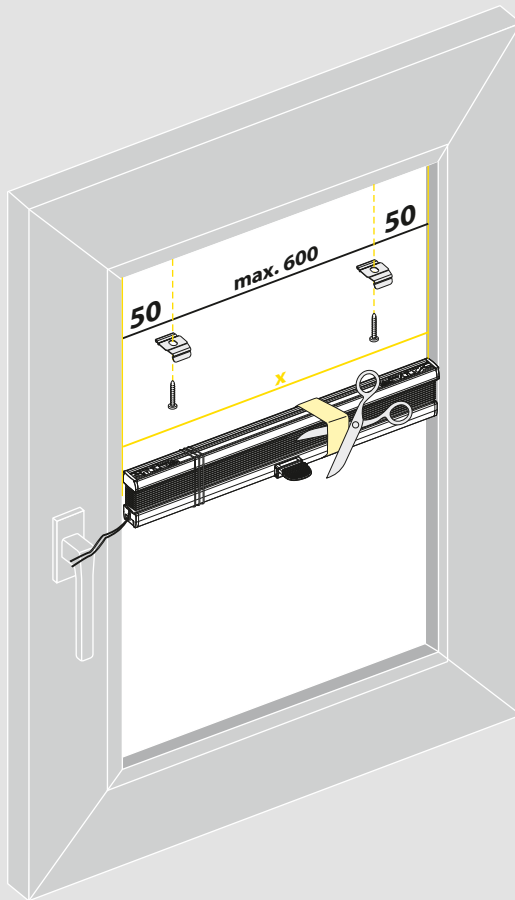


Montageanleitung Modell VS1

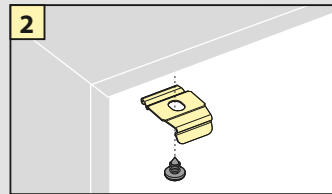
Seite 1

Bitte nur beiliegende Schrauben verwenden.

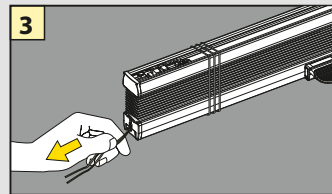
Im Rahmen



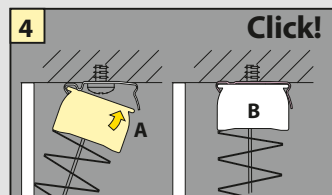
Links + Rechts: Außenmaße anzeichnen



Clip unter die Glasleiste schrauben

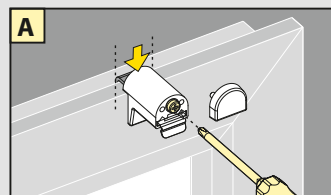


An der Schnur Spannschuhe herausziehen, Schnur abwickeln

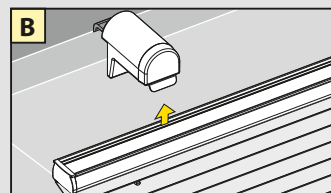


Schiene in Clip einrasten lassen

Auf dem Rahmen mit Klemmträgern



Klemmträger aufstecken, Schraube festziehen, Abdeckung aufsetzen



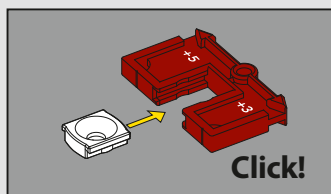
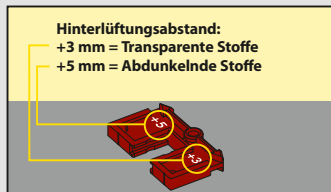
Anlage in Klemmträger einrasten lassen



Montageanleitung Modell VS1

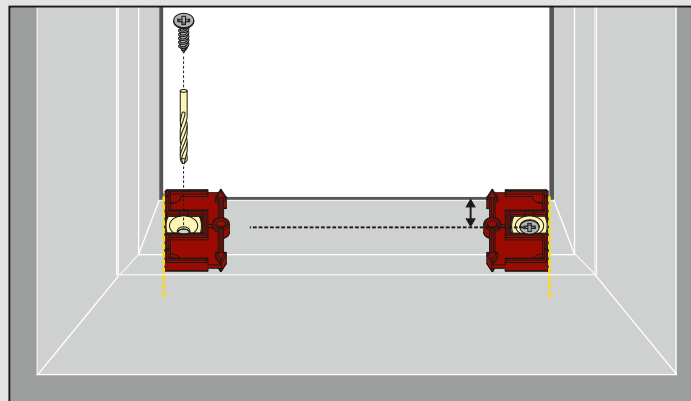
Seite 2

Montage Spannschuhe

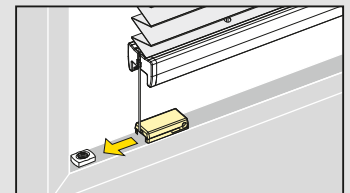


Plättchen in mitgelieferte Montagehilfe stecken

Im Rahmen



Montagehilfe auf der Glasleiste an der Markierung anlegen, vorbohren, Plättchen anschrauben, Montagehilfe abziehen

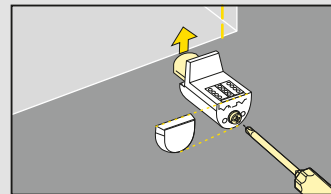


Spannfüße aufstecken

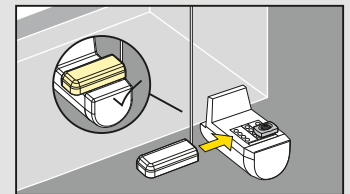
Auf dem Rahmen

mit Klemmträgern

Plissee herunterlassen, Links + Rechts Position der Spannschuhe markieren. Spannschuhe an Markierung anschrauben.

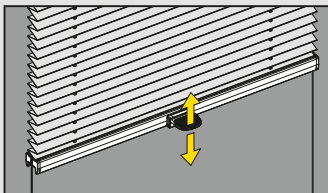


Klemmträger aufstecken, Schraube festziehen, Abdeckung aufsetzen

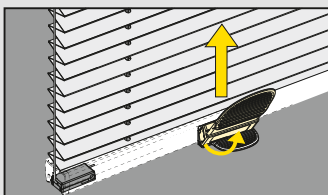


Spannschuh aufstecken

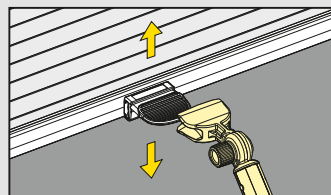
Info Bedienung



Öffnen und schließen - Anlage NICHT nach vorn ziehen

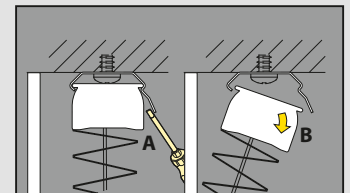


Beim Öffnen der Anlage Bediengriff leicht ankippen, nach oben ziehen

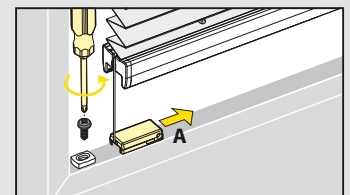


Bedienstab

Demontage



Demontage Schiene



Demontage Spannschuhe