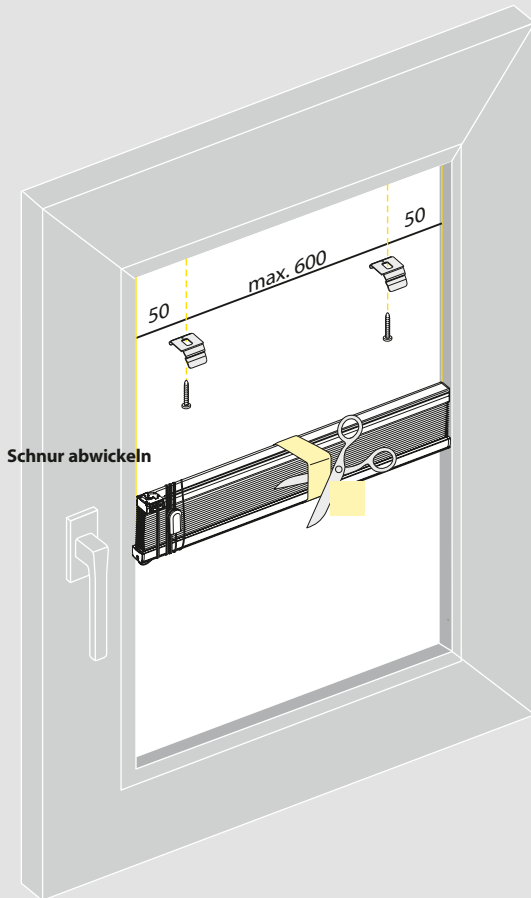




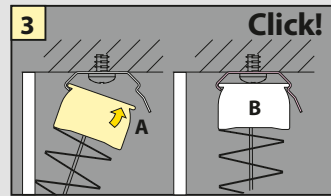
# Montageanleitung Modell F1P

Bitte nur beiliegende Schrauben verwenden.

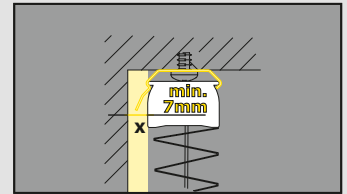
## Im Rahmen | Glasleiste



## Montage Oberschiene

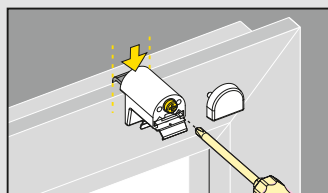


Schiene in Clip einrasten lassen

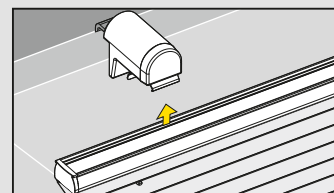


Laschenmontage zur Scheibe  
x = min. 7 mm

## Auf dem Rahmen mit Klemmträgern



Klemmträger aufstecken, Schraube  
festziehen und Kappe aufsetzen

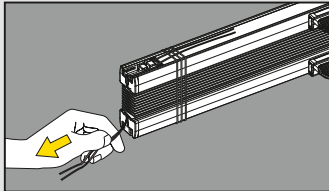


Anlage in die Klemmträger  
einrasten lassen

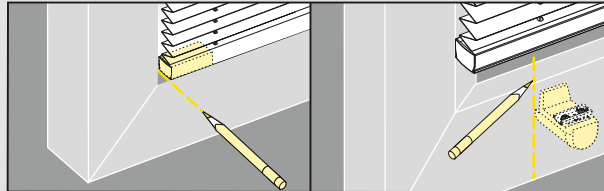


## Montageanleitung Modell F1P

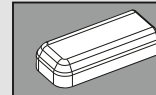
### Montage Spannschuh



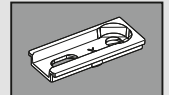
Links + Rechts unten  
Spannschuhe herausziehen



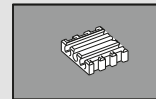
Plissee herunterlassen und links + rechts Position der Spannschuh-  
befestigung markieren.



Abdeckung

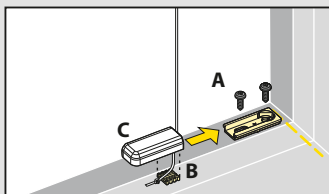


Halteplättchen



Spannplättchen

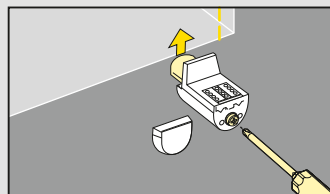
### Im Rahmen



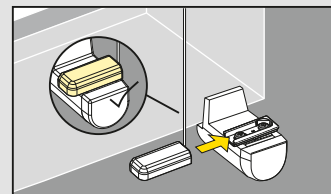
Abdeckung auf Halterung schieben.

### Auf dem Rahmen

mit Klemmträgern

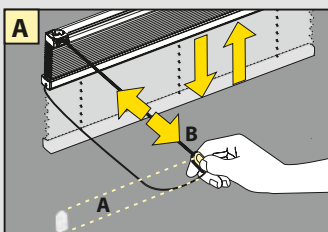


Klemmträger an Markierung aufstecken  
und festziehen.

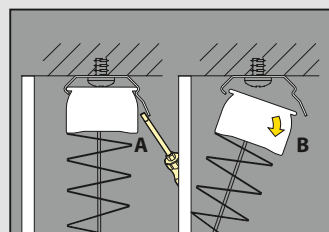


Spannschuh aufschieben

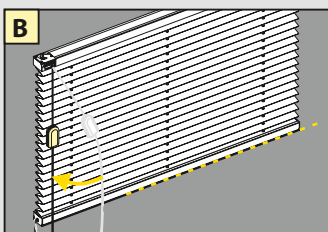
### Info



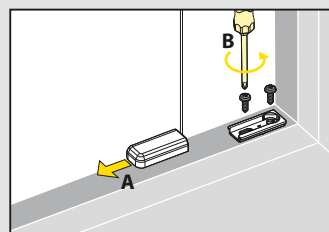
Schließen | Öffnen



Demontage der Oberschiene



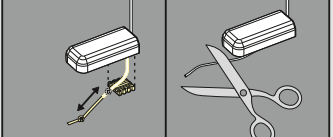
Feststellen



Demontage der SpannfüÙe

### HINWEIS

max.  
+/- 20 mm



Ggf. Schnurspannung mit Spann-  
plättchen korrigieren, Überstand  
abschneiden