

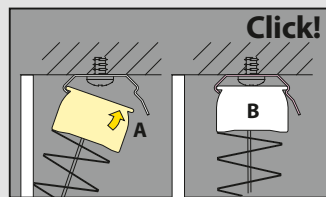


## Montageanleitung Modell F1

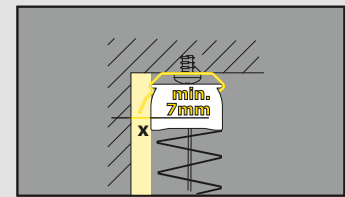
Bitte nur beiliegende Schrauben verwenden.

### Im Rahmen

#### Montage Oberschiene



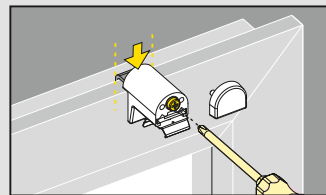
Schiene in Clip einrasten lassen



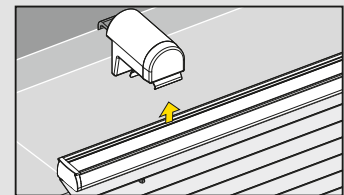
Laschenmontage zur Scheibe  
 $x = \text{min. } 7 \text{ mm}$

#### Auf dem Rahmen

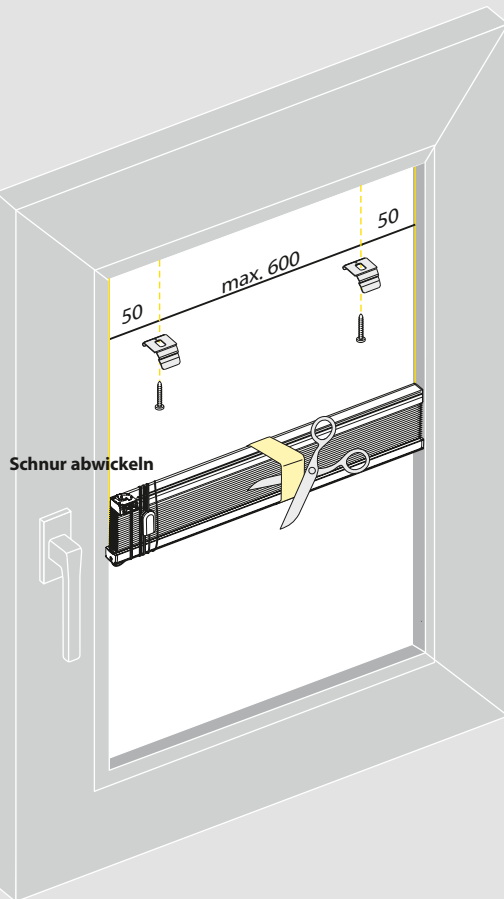
mit Klemmträgern



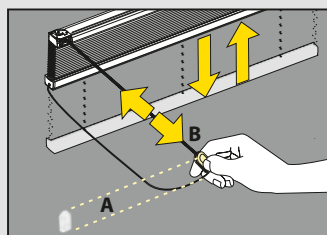
Klemmträger aufstecken, Schraube  
festziehen und Kappe aufsetzen



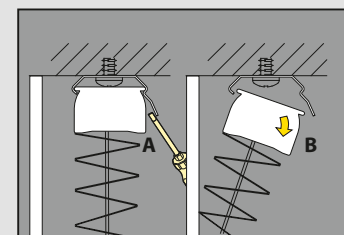
Anlage in die Klemmträger  
einrasten lassen



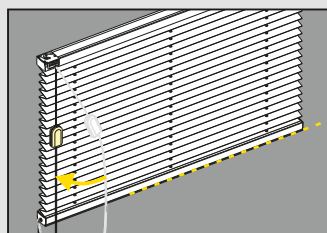
### Info



Schließen | Öffnen



Demontage der Oberschiene



Feststellen