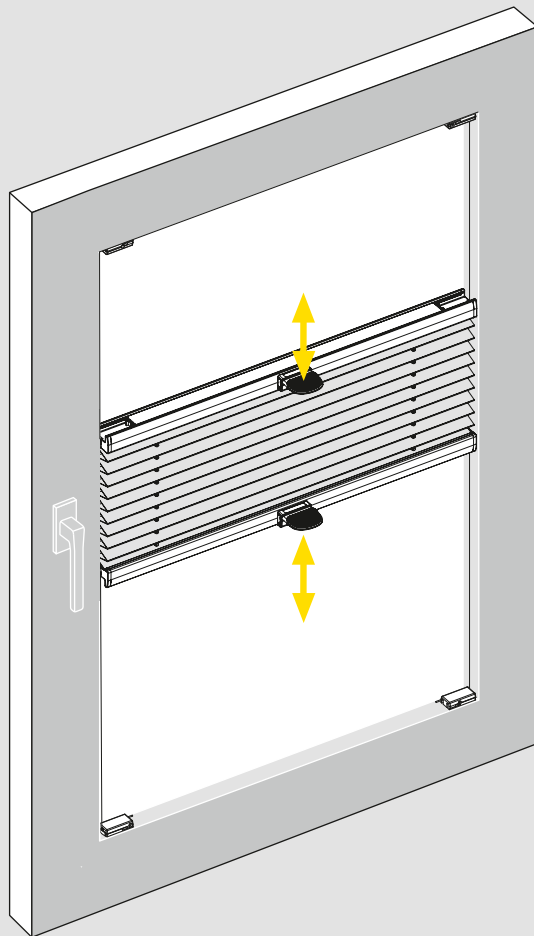
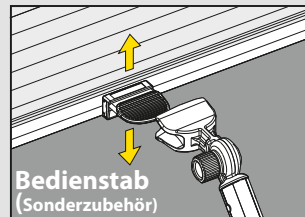




Montageanleitung Modell VS2



Zubehör



Spannschuh



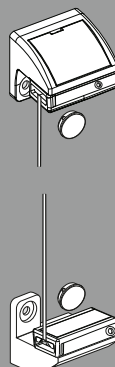
Montage-
plättchen



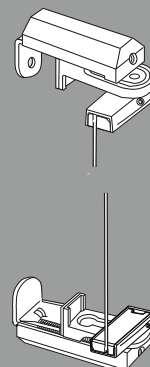
Montagehilfe



Glasleistenträger



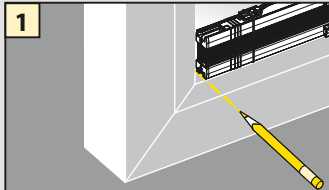
Klemmträger



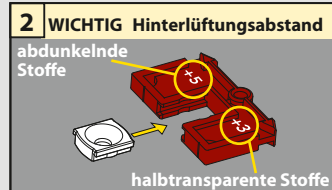


Montageanleitung Modell VS2

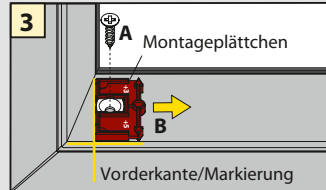
Im Rahmen



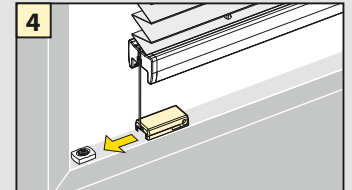
1 Plissee einlegen und Außenmaße anzeichnen



2 **WICHTIG Hinterlüftungsabstand**
abdunkelnde Stoffe
halbtransparente Stoffe
Montageplättchen in Montagehilfe schieben



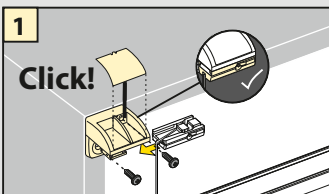
3 Montagehilfe an die Vorderkante des Fensters und der Markierung anlegen. Montageplättchen festschrauben (A) Montagehilfe abziehen (B)



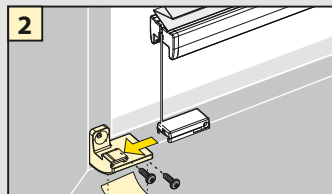
4 Spannschuhe herausziehen und aufstecken

Auf dem Rahmen

Glasleistenträger



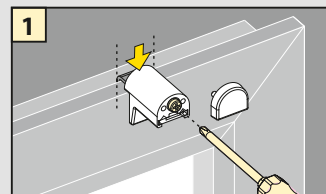
1 Click!



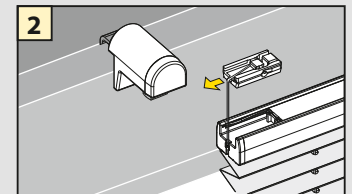
2 Spannschuhe herausziehen und aufstecken

Auf dem Rahmen

Klemmträger

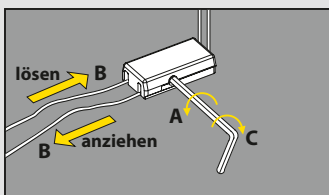


1 Klemmträger aufstecken, Schraube festziehen

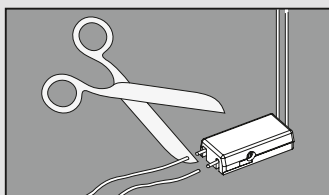


2 Spannschuhe herausziehen und aufstecken

Nach der Montage

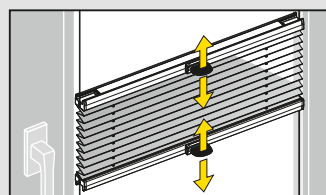


Spannung korrigieren (bei zu starker Schnurspannung oder Pendeln der Anlage)

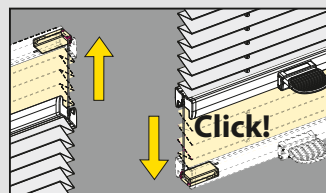


Spannung überprüfen, korrekter Sitz (bei geraden Schnüren), Schnüre einfach abschneiden

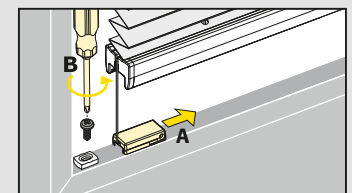
Info



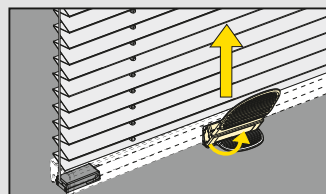
Öffnen und Schließen - Anlage NICHT nach vorn ziehen



Sicherer Halt durch Arretierfunktion



Demontage



Beim Öffnen der Anlage Bediengriff leicht ankippen, nach oben ziehen