

Lenti



Carpet your life

Velours	100% PP
Dossier	Feutre Comfortex Plus
Poids g/m ²	750
Épaisseur totale en mm	14
Hauteur du velours en mm	11
Jauge	5/32
Densité: points/m ²	77.500
Poids total: g/m ²	1.630
Résistance thermique m ² C°/W	0,12
Isolation aux bruits d'impact	DL_w = 24 dB
Classement feu	Efl
DOP	1008-SL0001

DOMAINE D'USAGE

Usage d'habitation : modéré : Chambre, Chambre d'amis

Polmaterial	100% PP
Rücken	Vliesrücken Comfortex Plus
Poleinsatzgewicht g/m ²	750
Gesamtstärke in mm	14
Polhöhe in mm	11
Teilung	5/32
Noppenzahl pro Qm	77.500
Gesamtgewicht: g/m ²	1.630
Wärmedurchlasswiderstand in m ² C°/W	0,12
Trittschalldämmung	DL_w = 24 dB
Einstufung Brennstufe	Efl
DOP	1008-SL0001

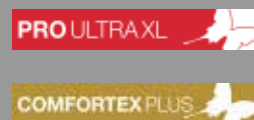
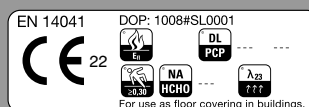
EINSATZBEREICH

Wohnbereich : einfach : Schlafzimmer, Gästezimmer

Pile	100% PP
Backing	Comfortex Plus Feltbac
Pile weight g/m ²	750
Total thickness in mm	14
Pile height in mm	11
Gauge	5/32
Tufts per sqm	77.500
Total weight in g/m ²	1.630
Thermal resistance in m ² C°/W	0,12
Impact sound isolation	DL_w = 24 dB
Fire Classification	Efl
DOP	1008-SL0001

PERFORMANCE

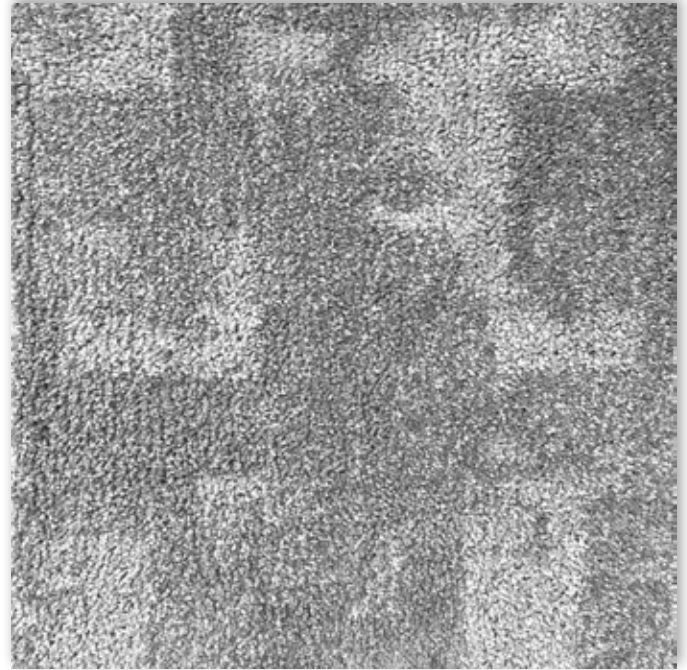
Domestic use : light : Bedroom, Guestroom



Lenti



49 4m + 5m



95 4m + 5m

La société Associated Weavers se réserve le droit de modifier les caractéristiques de ce produit tout en conservant les mêmes qualités techniques. Il est fortement conseillé d'utiliser les coloris moyens et foncés pour les pièces à grand trafic.

Ce document peut contenir des erreurs typographiques et les couleurs des produits illustrés peuvent différer légèrement des couleurs réelles.

Die Firma Associated Weavers behält sich das Recht vor, die Eigenschaften dieses Artikels zu verändern, indem die technischen Daten die selben bleiben. Wir empfehlen, bei Objekten, Geschäften und Räumen, in denen starker Publikums-verkehr herrscht, dunkle Farben zu verwenden und nicht empfindliche helle Farben.

Für eventuelle typografische Fehler übernehmen wir keine Haftung. Die Farben der abgebildeten Produkte können geringfügig von den tatsächlichen Farben abweichen.

The Associated Weavers Company reserves the right to modify the characteristics of this product while keeping the same technical properties. We strongly recommend the use of darker colours for heavy traffic areas.

This document may contain typographical errors. The product images used are a general guide and, in reality, the colours may deviate slightly due to limitations of the printing process used.