



Fuego



45

Pile / Velours / Polmaterial / Runo	100% PP
Backing / Dossier / Rücken / Podkład	Comfortex Plus Feltbac
Pile weight g/m ² / Poids g/m ² / Poleinsatzgewicht g/m ² / waga runa g/m ²	935
Total thickness in mm / Epaisseur totale en mm / Gesamtdicke in mm / Grubość całkowita w mm	12
Pile height in mm / Hauteur du velours en mm / Polhöhe in mm / Wysokość runa w mm	9,5
Gauge / Jauge / Teilung / Podział w calach	1/8
Tufts per sqm / Densité: points/m ² / Noppenzahl pro Qm / Gęstość tkania	107:100
Total weight in g/m ² / Poids total: g/m ² / Gesamtgewicht: g/m ² / Waga całkowita w g/m ²	1.780
Thermal resistance in m ² C°/W / Résistance thermique m ² C°/W / Wärmedurchlasswiderstand in m ² C°/W / Oporność cieplna w m ² C/W	0,16
Impact sound isolation / Isolation aux bruits d'impact / Trittschalldämmung / Pochłanianie dźwięku	DL_w = 27 dB
DOP	1008-SL0001
Fire Classification / Classement feu / Einstufung Brennstufe / Klasyfikacja ogniowa	Efl

PERFORMANCE

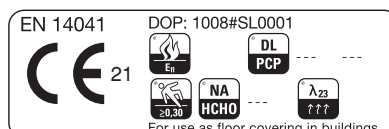
Domestic use : GENERAL :
Bedroom, Living room, Dining room, Hobbyroom

DOMAINE D'USAGE

Usage d'habitation : NORMAL :
Chambre, Séjour, Salle à manger

EINSATZBEREICH

Wohnbereich : MITTEL :
Schlafzimmer, Wohnzimmer, Esszimmer





Fuego



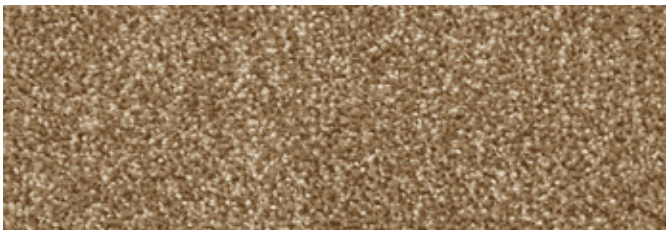
36 4m



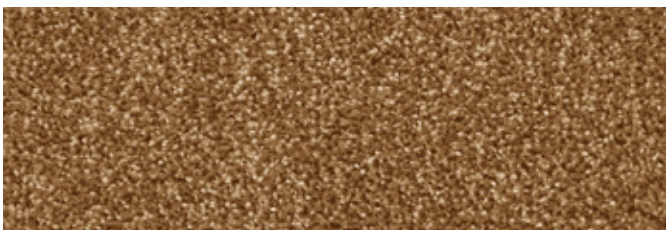
39 3m + 4m + 5m



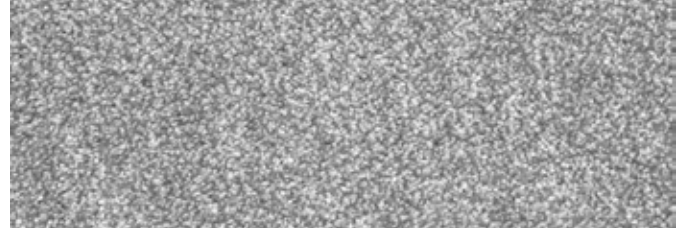
44 4m



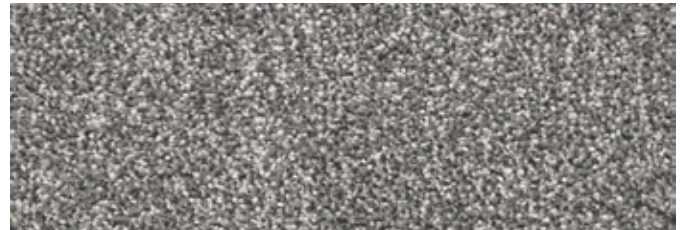
32 3m + 4m + 5m



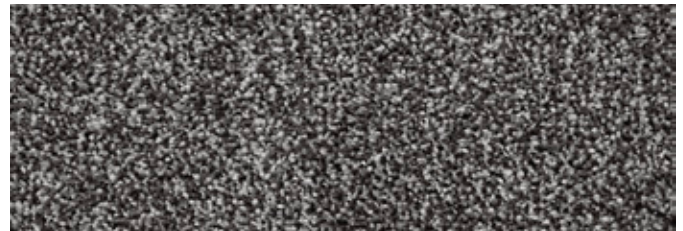
35 3m + 4m + 5m



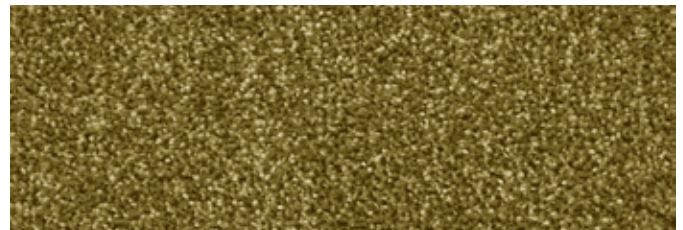
95 4m + 5m



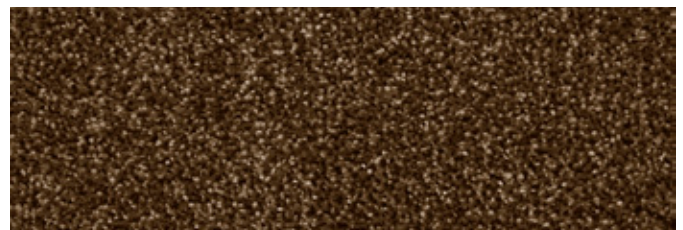
97 3m + 4m + 5m



99 4m + 5m



29 4m + 5m



45 3m + 4m + 5m

La société Associated Weavers se réserve le droit de modifier les caractéristiques de ce produit tout en conservant les mêmes qualités techniques. Il est fortement conseillé d'utiliser les coloris moyens et foncés pour les pièces à grand trafic.

Ce document peut contenir des erreurs typographiques et les couleurs des produits illustrés peuvent différer légèrement des couleurs réelles.

Die Firma Associated Weavers behält sich das Recht vor, die Eigenschaften dieses Artikels zu verändern, indem die technischen Daten die selben bleiben. Wir empfehlen, bei Objekten, Geschäften und Räumen, in denen starker Publikums-verkehr herrscht, dunkle Farben zu verwenden und nicht empfindliche helle Farben.

Für eventuelle typografische Fehler übernehmen wir keine Haftung. Die Farben der abgebildeten Produkte können geringfügig von den tatsächlichen Farben abweichen.

The Associated Weavers Company reserves the right to modify the characteristics of this product while keeping the same technical properties. We strongly recommend the use of darker colours for heavy traffic areas.

This document may contain typographical errors. The product images used are a general guide and, in reality, the colours may deviate slightly due to limitations of the printing process used.